

7. ГАРАНТИЙНЫЕ ОБЯЗАТЕЛЬСТВА

- 7.1. Предприятие-изготовитель гарантирует соответствие оборудования требованиям технических условий при соблюдении потребителем условий транспортирования, хранения, монтажа и эксплуатации.
- 7.2. Гарантийный срок эксплуатации – 12 месяцев с даты продажи через торговую или монтажную организацию, но не более 18 месяцев от даты производства (см. дату производства)
- 7.3. При отсутствии отметки о дате продажи гарантийный срок исчисляется от даты производства.
- 7.4. Гарантийные обязательства недействительны, если причиной неисправности являются:
- умышленная порча;
 - пожар, наводнение, стихийные бедствия;
 - аварии в сети питания;
 - электрический пробой микросхем электронной платы вследствие ошибки в полярности питания.
- 7.5. Гарантийные обязательства действуют только при предъявлении настоящего руководства.
- 7.6. Предприятие-изготовитель не несет ответственности и не возмещает ущерба за дефекты, возникшие по вине потребителя при несоблюдении правил эксплуатации и монтажа. Настройка и установка (сборка, подключение и т.п.) изделия должны осуществляться лицами с соответствующей квалификацией и допуском. об установке в гарантийный талон.

Адрес сервисного центра: г. Москва ул. Краснобогатырская 2, стр.15

Официальный веб-сайт: www.altcam.ru
Телефон технической поддержки: (499) 390-24-69

8. СВИДЕТЕЛЬСТВО О ПРИЕМКЕ

Модель VDP102WF TS(W)

Серийный номер _____

прошла входной контроль
и признана годной к эксплуатации: _____

Дата производства: _____

Дата продажи _____

Организация-продавец _____ м.п.

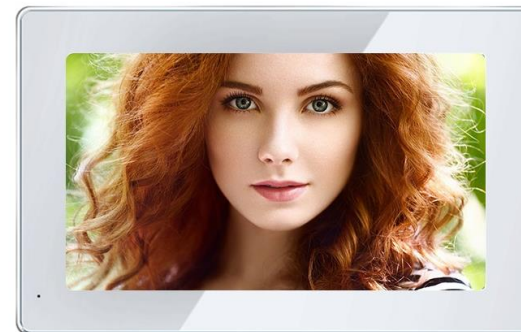
Организация-установщик _____ м.п.

Дата установки _____



Видеодомофон

AltCam VPD102WF TS(W)



Руководство по эксплуатации

Пожалуйста, прочитайте перед эксплуатацией
и сохраните для дальнейшего использования

www.altcam.ru

1. НАЗНАЧЕНИЕ

Видеодомофон – это прибор, предназначенный для обеспечения безопасности и контроля доступа в многоквартирных и частных домах, офиса, магазинах, различных учреждений, на производствах

2. ТЕХНИЧЕСКИЕ ХАРАКТЕРИСТИКИ

Тип управления	Сенсорный экран
Диагональ	10 дюймов
Тип сигнала	2.0 (AHD, TVI, CVI), CVBS
Количество каналов (панель/камера)	2/2
Внутренняя память	Да (128Мб, только для фото)
Запись фото/видео	Да (при наличии карты)
Слот MicroSD	Да, до 128 Гб
Интерком	Да, до 6-ти устройств
Детектор движения	1 канал на выбор
Питание	220 В / 12В
Габариты	260x160x25
Рабочая температура	+10...+40 °С
Цвет корпуса	Белый

3. КОМПЛЕКТ ПОСТАВКИ

- Видеодомофон 1 шт.
- Комплект для крепления 1 шт.
- Комплект для подключения 1 шт.
- Индивидуальная упаковка 1 шт.
- Инструкция 1 шт

4. УКАЗАНИЯ МЕР БЕЗОПАСНОСТИ

4.1. Конструкция оборудования удовлетворяет требованиям электро- и пожарной безопасности по ГОСТ 12.2.007.0-75 и ГОСТ 12.1.004-91.

4.2. Меры безопасности при установке и эксплуатации оборудования должны соответствовать требованиям "Правил технической эксплуатации электроустановок потребителей" и "Правил техники безопасности при эксплуатации электроустановок потребителей".

5. ПОРЯДОК УСТАНОВКИ И ПОДГОТОВКА К РАБОТЕ

5.1. При получении изделия необходимо:

- Вскрыть упаковку, проверить комплектность видеокамеры.
- Произвести внешний осмотр, убедиться в отсутствии видимых механических повреждений.
- Если видеодомофон находился в условиях отрицательной температуры, то перед включением его необходимо выдержать не менее 4 часов при комнатной температуре.

5.2. Для подключения рекомендуется использование специализированного кабеля для видеодомофонии. Витую пару использовать категорически **ЗАПРЕЩЕНО**.

6. ТРАНСПОРТИРОВКА И ХРАНЕНИЕ

6.1. Оборудование в транспортной таре перевозится любым видом крытых транспортных средств (в железнодорожных вагонах, закрытых автомашинах, трюмах и отсеках судов, герметизированных отапливаемых отсеках самолетов и т.д.) в соответствии с требованиями действующих нормативных документов.

6.2. Условия транспортирования должны соответствовать условиям хранения 5 по ГОСТ 15150-69.

6.3. Хранение оборудования в транспортной таре на складах изготовителя и потребителя должно соответствовать условиям 1 по ГОСТ 15150-69.