

Контроллер доступа F-KD-1521WE1

ПАСПОРТ ИЗДЕЛИЯ



Контроллер доступа поддерживает настройку через веб-интерфейс, что исключает необходимость установки программного обеспечения на ПК. Подключив модули доступа через RS-485, можно расширить систему управления до 126 дверей. Это подходит для сценариев применения в метрополитене, аэропортах, банках, крупных объектах и других промышленных проектах.

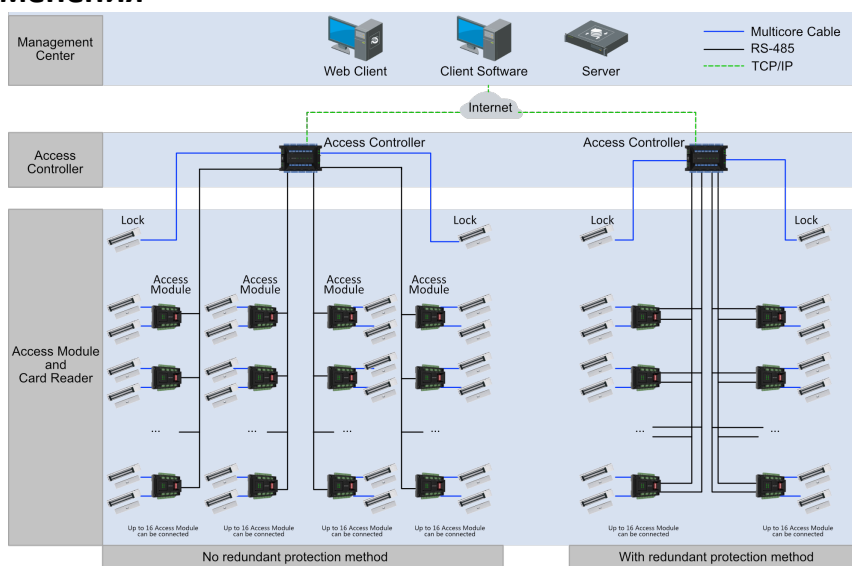
- Контроль двух дверей. Возможность расширения до 62 модулей доступа F-KD-1720P, контроль до 126 дверей.
- Резервный нисходящий канал RS-485 обеспечивает стабильность связи. 5-канальный интерфейс нисходящей линии связи RS-485 поддерживает два применения: 1. При 4-канальной связи RS-485 пятый канал RS-485 может использоваться в качестве резервного; 2. 4-канальный RS-485 образует 2 группы двухшинных контуров с физической изоляцией. Рекомендуется, чтобы к каждой шине контура было подключено не более 16 модулей доступа.
- Настройка и управление через веб-интерфейс. Возможность настройки через веб-интерфейс без ПО.
- Функции контроля доступа профессионального уровня: блокировка, запрет двойного прохода.
- Поддержка резервной батареи. Зарядка и разрядка.
- Индикаторы состояния (питание, подключение, рабочее состояние).
- Питание по PoE, Wi-Fi

▪ Спецификации

Система	
Операционная система	Linux
Сеть	
Проводная сеть	1, 10/100/1000 M Ethernet
Wi-Fi	IEEE 2.4 ГГц, 802.11b/g/n; 2412 - 2472 МГц; выходная мощность передатчика ≤ 100 мВт
Интерфейс	
Сетевой интерфейс	1
Индикатор дверного замка	2
Кнопка выхода	2
Вход дверного контакта	2
Тревожный вход	4
Тревожный выход	4
Тампер	1
RS-485	7, 2 для считывателя карт, 5 для модулей доступа (4 для связи, к каждому интерфейсу можно подключать до 16 модулей доступа; 1 резервный)
Wiegand	4, стандартный вход 26/34, поддерживает пользовательские настройки Wiegand
USB	1, USB 2.0
PoE	1. 802.3at
Интерфейс системы обнаружения возгораний	1
Емкость	
Количество пользователей	100 000
Количество отпечатков пальцев	10 000
Количество карт	200 000
Количество событий	600 000
Количество подключенных дверей	По умолчанию: 2 двери Расширение: до 126 дверей (подключение к 62 модулям доступа)
Количество подключенных считывателей карт	4 считывателя карт RS-485 (протокол OSDP) и 4 считывателя карт Wiegand
Аутентификация	
Время распознавания отпечатков пальцев	< 1 с
Основное	
Индикатор	11 индикаторов, 1 индикатор состояния питания, 1 индикатор рабочего состояния, 1 индикатор состояния проводной сети, 1 индикатор состояния Wi-Fi, 5 индикаторов состояния RS-485 и 2 индикатора состояния двери
Батарея	Зарядка и разрядка
Питание	АС от 100 до 240 В, стандартный PoE
Потребляемая мощность	≤ 72 Вт
Рабочая температура	От -10 до +55 °С
Рабочая влажность	От 0 до 90 % (без конденсата)
Установка	Установка на стену

Основное	
Язык	Английский, тайский, традиционный китайский, индонезийский, вьетнамский, арабский, испанский (Европа), испанский (Южная Америка), итальянский, французский, голландский, русский, украинский, португальский (Европа), португальский (Бразилия), сербский, хорватский, болгарский, немецкий, греческий, румынский
Питание замка	12 В, 2А
Функции	
Настройка через веб-интерфейс	Есть
Многофакторная аутентификация	Поддерживается
Аутентификация первого сотрудника	Поддерживается
Запрет двойного прохода	32 маршрута (64 считывателя карт)
Блокировка нескольких дверей	32 группы (32 двери)

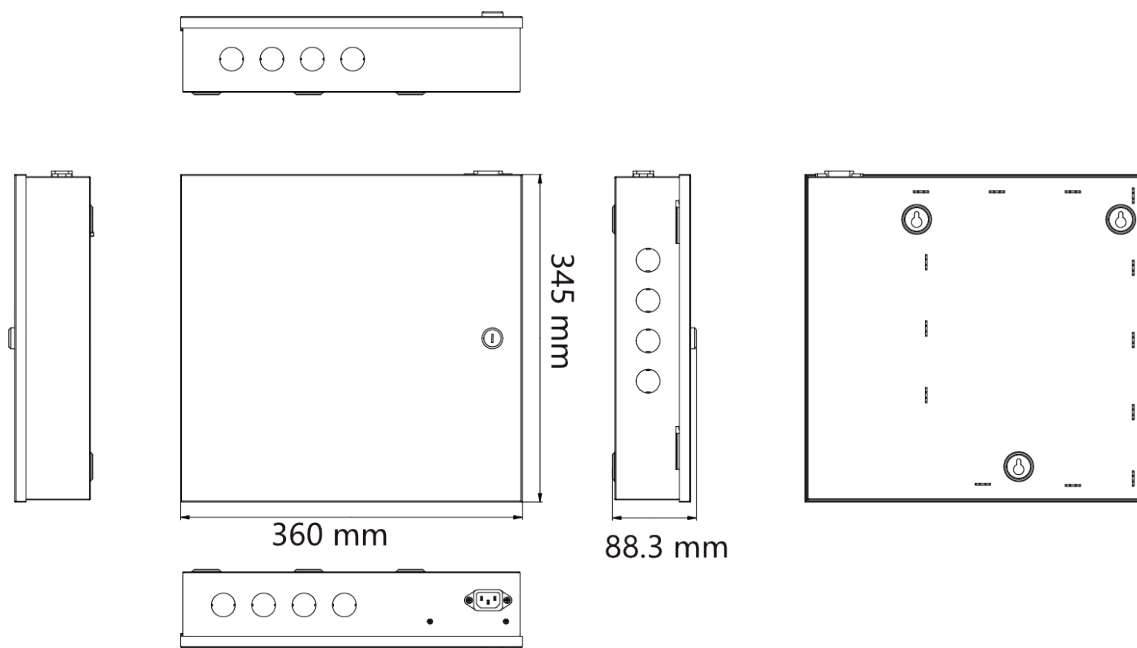
▪ Сценарии применения



▪ **Доступные модели**

F-KD-1521WE1

▪ **Размеры (ед. изм.: мм)**



▪ **Аксессуары**

▪ **Опционально**

F-KD-1720P



Правила эксплуатации

1. Устройство должно эксплуатироваться в условиях, обеспечивающих возможность работы системы охлаждения. Во избежание перегрева и выхода прибора из строя не допускается размещение рядом с источниками теплового излучения, использование в замкнутых пространствах (ящик, глухой шкаф и т. п.). Рабочий диапазон температур: от минус 10 до плюс 55 °С.
2. Все подключения должны осуществляться при отключенном электропитании.
3. Запрещена подача на входы устройства сигналов, не предусмотренных назначением этих входов, это может привести к выходу устройства из строя.
4. Не допускается воздействие на устройство температуры свыше плюс 55 °С, источников электромагнитных излучений, активных химических соединений, электрического тока, а также дыма, пара и других факторов, способствующих порче устройства.
5. Конфигурирование устройства лицом, не имеющим соответствующей компетенции, может привести к некорректной работе, сбоям в работе, а также к выходу устройства из строя.
6. Не допускаются падения и сильная тряска устройства.
7. Рекомендуется использование источника бесперебойного питания, во избежание воздействия скачков напряжения или нештатного отключения устройства.

Для получения информации об установке и включении устройства, пожалуйста, обратитесь к Краткому руководству пользователя соответствующего устройства.